

(код продукции)

МАЧТА ОСВЕТИТЕЛЬНАЯ НА ТРИПОДЕ .
наименование и индекс изделия

ПАСПОРТ

Э 149.00.000 .
обозначение документа

Инд. № подл.	Подп. и дата	Взам. инв. №	Инд. № дубл.	Подп. и дата

СОДЕРЖАНИЕ

1.	Основные сведения об изделии и технические данные	3
2.	Комплектность	3
3.	Ресурсы, сроки службы и хранения и гарантии поставщика	3
4.	Консервация	4
5.	Свидетельство об упаковывании	4
6.	Свидетельство о приемке	4
7.	Сведение об утилизации	4
4.	Особые отметки	5

Перв. примен.

Справ. №

Подп. и дата

Име. № дубл.

Взам. инв. №

Подп. и дата

Име. № подл.

						Э 149.00.000 ПС					
<i>Изм.</i>	<i>Лист</i>	<i>№ докум.</i>	<i>Подп.</i>	<i>Дата</i>	Мачта осветительная на триподе			<i>Лит.</i>	<i>Лист</i>	<i>Листов</i>	
<i>Разраб.</i>	<i>Афанасьев</i>									2	5
<i>Пров.</i>	<i>Машкарин</i>										
<i>Рук.</i>											
<i>Н. контр.</i>											
<i>Нач.отд.</i>											

1. Основные сведения об изделии и технические данные

1.1 Мачта осветительная на триподе (далее по тексту - мачта) предназначена для обеспечения автономного освещения площадок и мест где централизованное электроснабжение недоступно.

1.2 Принцип работы мачты основан на телескопическом подъеме осветительных приборов на высоту до 14 м, с последующим обеспечением их электроэнергией.

1.4 Внешний вид мачты показан на рисунке 1

1.3 Технические требования

Основные технические характеристики указаны в таблице 1.

Таблица 1

Высота подъема осветительных приборов, м	_____
Максимальная скорость ветра, при которой возможна эксплуатация без дополнительных мер крепления, м/с	_____
Тип электроснабжения	_____ _____
Высота мачты в транспортном положении, м	_____
Масса мачты, кг	_____
Габариты для установки мачты, ДхШ, м	_____

2. Комплектность

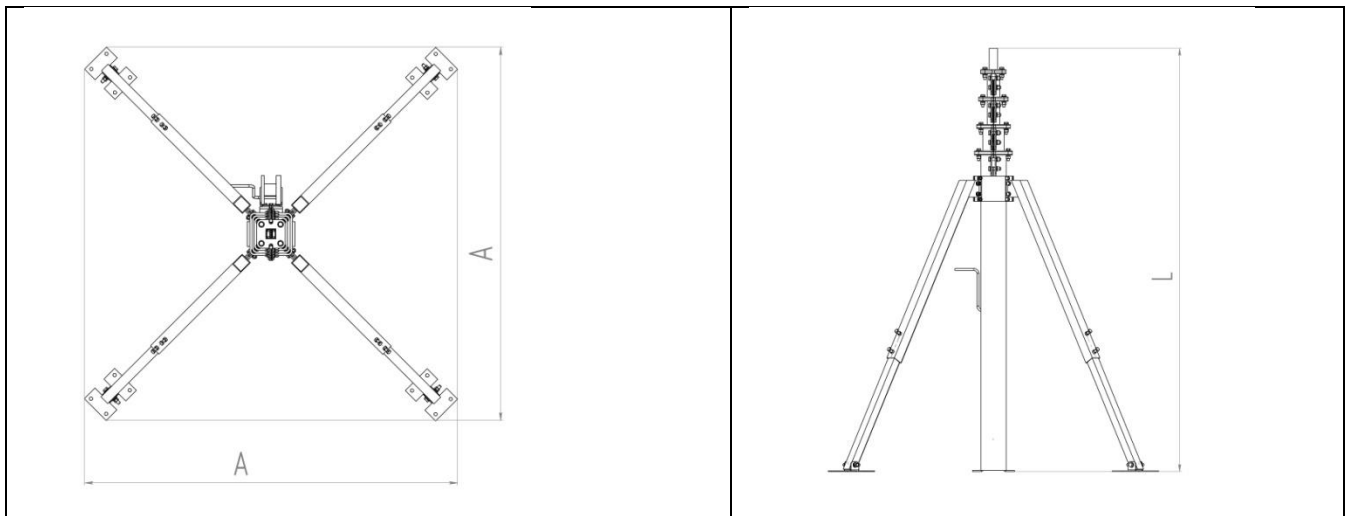
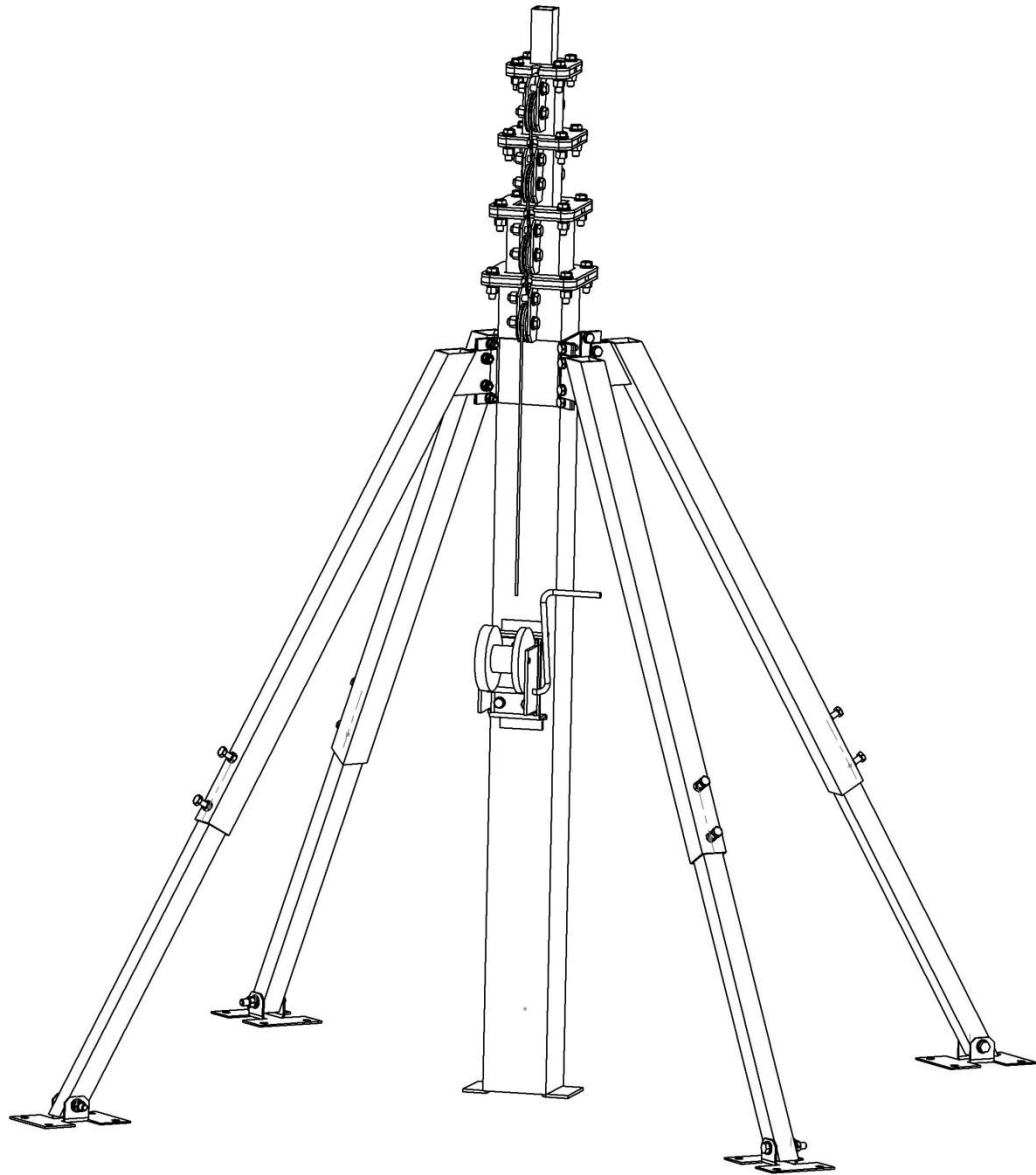
2.1. Комплектность изделия – в соответствии со спецификацией (СП) из комплекта КД.

- Трипод _____ – _____ шт.
- Паспорт на шасси _____ – _____ шт.
- Рама несущая _____ – _____ шт.
- Трипод _____ – _____ шт.
- Мачта МТМ _____ – _____ шт.
- Устройство опорно-поворотное одноосное _____ – _____ шт.
- Устройство опорно-поворотное двухосное _____ – _____ шт.

- Руководство по эксплуатации – 1 шт.
- ЗИП – 1 шт.

Подп. и дата	
Инв. № дубл.	
Взам. инв. №	
Подп. и дата	
Инв. № подл.	

Изм.	Лист	№ докум.	Подп.	Дата	Э 144.00.000 ПС	Лист
						3



Инев. № подл.	Подп. и дата
Взам. инв. №	Инев. № дубл.
Подп. и дата	Подп. и дата

Изм.	Лист	№ докум.	Подп.	Дата

Э 144.00.000 ПС

Лист

4

год, месяц, число

7. Сведение об утилизации

7.1 Утилизация изделия осуществляется любым не запрещенным способом

Инв. № подл.	Подп. и дата	Взам. инв. №	Инв. № дубл.	Подп. и дата
Изм.	Лист	№ докум.	Подп.	Дата

Э 144.00.000 ПС				Лист
				6

8. Особые отметки

Инв. № подл.	Подп. и дата	Взам. инв. №	Инв. № дубл.	Подп. и дата

					Э 144.00.000 ПС	Лист
Изм.	Лист	№ докум.	Подп.	Дата		7